



SI 1492

Только для специалистов!

1/1

# SERVICE INFORMATION

## ЛОМАНЫЕ ШАТУНЫ

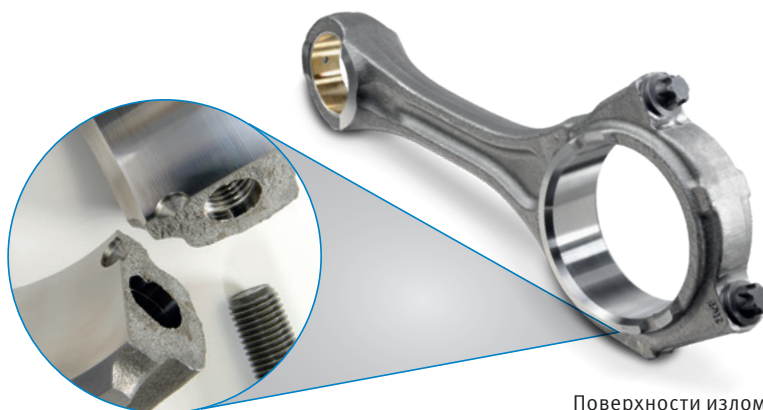
### ВАЖНЫЕ УКАЗАНИЯ ПО ОБРАЩЕНИЮ

Шатуны соединяют коленчатый вал с поршнями и таким образом передают силы действия газов и силы инерции на коленчатый вал. Для того чтобы шатун можно было монтировать на коленчатый вал, нижняя головка шатуна должна быть разъемной.

Одним из видов разъемного соединения является соединение по поверхности «излома»: Ломаные шатуны сначала изготавливаются как монолитные узлы. Затем нижнюю головку шатуна целенаправленно ломают на 2 части. При монтаже обе части снова соединяются болтами. Благодаря сложным поверхностям излома достигается выдающаяся точность посадки между стержнем шатуна и крышкой подшипника. Во избежание путаницы соответствующие стержни шатунов и крышки подшипников, как правило, обозначены идентичными парными номерами.



Парные номера



Поверхности излома ломаных шатунов

#### ПРОСИМ УЧИТЫВАТЬ

- Запрещается менять стержни шатунов и крышки подшипников по отдельности или между собой.
  - Использованию подлежат только стержни шатунов и крышки подшипников с идентичными парными номерами.
  - Запрещается ставить стержни шатунов и крышки подшипников на поверхности излома.
  - Поверхности излома нельзя обрабатывать, повреждать или загрязнять.
  - Перед монтажом, поверхности излома необходимо очистить подходящим средством (например, очистителем тормозов) и протереть.
- Запрещается вытирать поверхности излома, т. к. нити и волокна ткани могут их засорить.
- Во избежание засорения поверхностей излома, ломаные шатуны следует транспортировать только с закреплёнными крышками подшипников и плотно затянутыми шатунными болтами.
  - В случае использования ломаных шатунов не возможна обработка отверстия под подшипник в нижней головке, т. е. шлифование поверхностей излома и расточка шатунного отверстия.

Мы сохраняем за собой право на изменения и несоответствие рисунков. Информацию об идентификации и замене см. в соответствующих каталогах или в системах, основанных на TecAlliance.