



SI 1492
¡Sólo para personal especializado!
1/1

SERVICE INFORMATION

BIELAS CRAQUEADAS

NOTAS IMPORTANTES SOBRE EL MANEJO

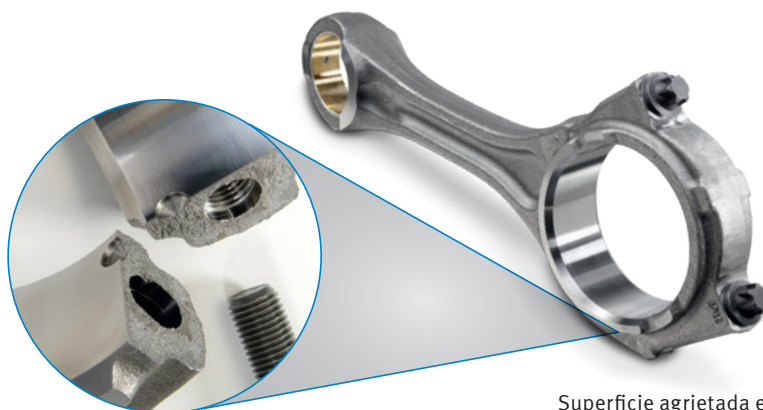
Las bielas conectan el cigüeñal con los pistones y transmiten la presión del gas y las fuerzas de inercia al cigüeñal. Para que la biela se pueda montar en el cigüeñal, el gran pie de biela tiene que estar seccionado.

Una forma de esta sección es el «craqueado»: Las bielas craqueadas se fabrican primero como componente de una pieza. Después, el pie de biela se fractura con precisión en dos piezas. Durante el montaje se vuelven a atornillar ambas partes. Gracias a las superficies agrietadas craqueadas se consigue una excelente precisión del ajuste entre el vástago de biela y la tapa del cojinete.

Para evitar una confusión, normalmente los vástagos de biela y las tapas del cojinete análogos se marcan con el mismo número de emparejamiento.



Números de emparejamiento



Superficie agrietada en bielas craqueadas

POR FAVOR, TENGA EN CUENTA:

- Los vástagos de biela y las tapas del cojinete no se deben intercambiar de forma individual o entre ellos.
- Solamente se pueden utilizar los vástagos de biela y las tapas del cojinete con el mismo número de emparejamiento.
- Los vástagos de biela y las tapas del cojinete no se deben depositar sobre las superficies agrietadas.
- Las superficie agrietada no se deben mecanizar, dañar ni ensuciar.
- Antes del montaje se tiene que limpiar la superficie agrietada con un medio adecuado (p. ej. limpiador de frenos) y eliminar los restos soplando. La superficie agrietada no se debe secar con un paño, ya que los hilos y pelusas pueden ensuciarla.
- Para que la superficie agrietada no se ensucie, las bielas craqueadas solamente se pueden transportar con la tapa del cojinete y el tornillo de biela apretado a mano.
- El reacondicionamiento del orificio del cojinete, es decir, el esmerilado de la superficie agrietada y el mecanización del agujero no es posible en las bielas craqueadas.

Modificaciones y cambios de dibujos reservados. Para asignación y sustitución, véanse los correspondientes catálogos vigentes, por ejemplo, los sistemas basados en TecAlliance.